



## КОНДИЦИОНЕРЫ ТРАНСПОРТНЫЕ КТ-5



**Кондиционеры транспортные КТ-5 по техническим условиям КЮЛИ.632381.004ТУ** предназначены для охлаждения и очистки воздуха в кабинах машинистов тепловозов, электровозов ДЭ-1 и ДС-3, дизель- и электропоездов.

Кондиционер автономный с холодильной машиной на базе герметичного компрессора, с воздушным охлаждением конденсатора.

Режимы работы - охлаждение, вентиляция.

Контроль состояния кондиционера и управление его работой осуществляется системой автоматического управления релейного типа с пульта управления, расположенного в кабине машиниста.

### ОСНОВНЫЕ ТЕХНИЧЕСКИЕ ХАРАКТЕРИСТИКИ

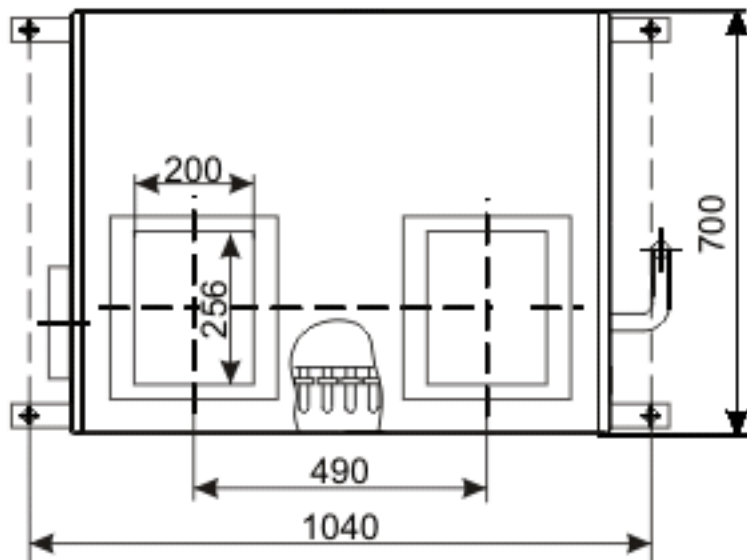
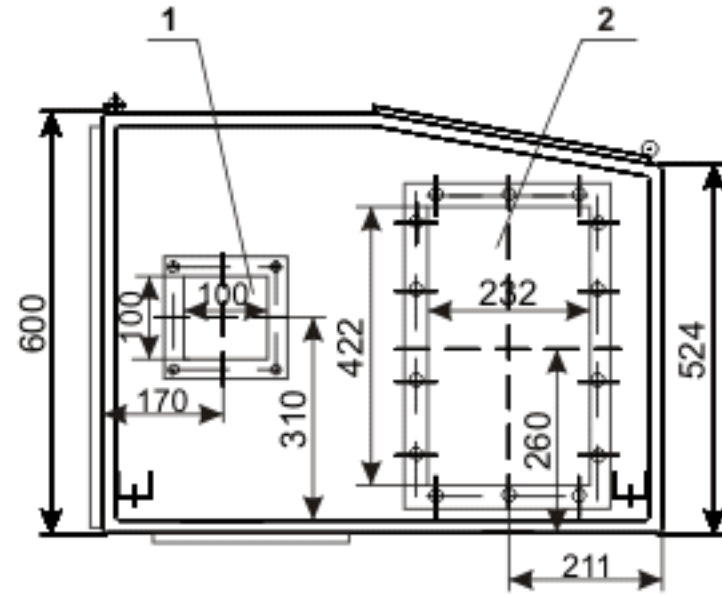
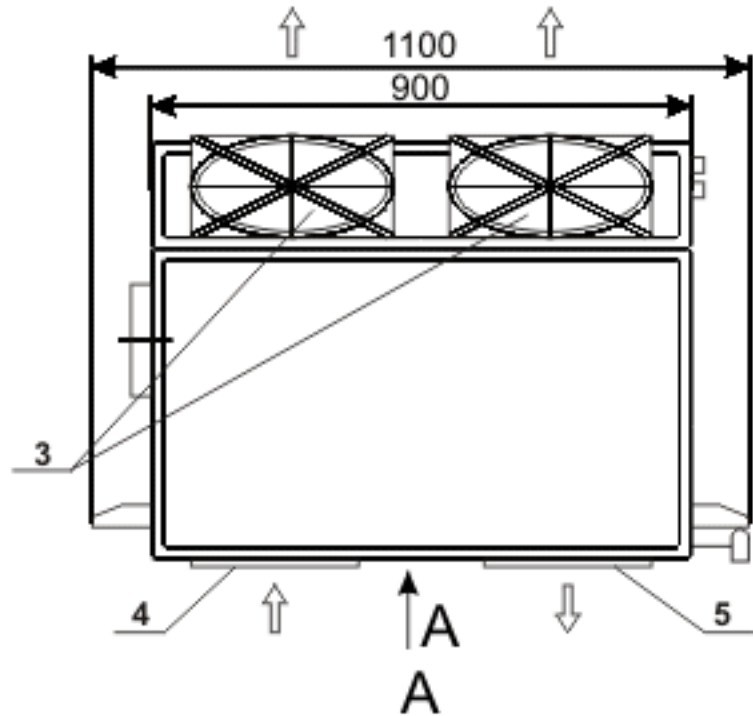
Наименование параметра	Численное значение	
	Режим работы	
	Охлаждение	Вентиляция
Производительность по воздуху, м <sup>3</sup> /ч, в том числе: - наружному - рециркуляционному	850±85	
	100±10	
	750±75	
Производительность по холоду, кВт	5,0±0,50	-
Избыточное статическое давление воздуха на выходе кондиционера, Па	150±15	
Мощность, потребляемая кондиционером, кВт	2,06±0,02	0,18±0,002
Масса, кг, не более	275	

Электропитание кондиционера осуществляется от сети переменного трехфазного тока напряжением 380 В, частотой 50 Гц.

Кондиционер комплектуется пультом управления и щитом управления.



## ГАБАРИТНЫЙ ЧЕРТЕЖ КТ-5



- 1 - вход наружного воздуха
- 2 - вход воздуха на конденсатор
- 3 - выход воздуха из конденсатора
- 4 - вход рециркуляционного воздуха
- 5 - выход приточного воздуха

## СХЕМА РАЗМЕЩЕНИЯ КТ-5 В КАБИНЕ МАШИНИСТА

